

Zarządzenie Nr 35/15
Wójta Gminy Markowa
z dnia 27 kwietnia 2015 r.

w sprawie sprzedaży bezprzetargowej nieruchomości położonej w Husowie

Na podstawie art. 30 ust. 2 pkt 3 ustawy z dnia 8 marca 1990 r. o samorządzie gminnym (tekst jedn. Dz.U. z 2013 poz. 267 z późn. zm.), art. 13, art. 35, art. 37 ust. 2 pkt 6 oraz art. 67 ust. 3 ustawy z dnia 21 sierpnia 1997 r. o gospodarce (tekst jedn. Dz.U. 2014, poz. 518 z późn. zm.) w związku z § 6 ust. 1 i ust. 5 pkt 1 Uchwały Rady Gminy Markowa Nr XLVIII/236/14 z dnia 15 maja 2014 r. w sprawie zasad gospodarowania nieruchomościami stanowiącymi własność Gminy Markowa (Dz.Urz. Województwa Podkarpackiego z 2014 r., poz. 1708)

zarządzam co następuje:

§ 1

Przeznacza się do zbycia w trybie bezprzetargowym nieruchomość oznaczoną ewidencyjnym numerem działki 4025/2 o pow. 0,09 ha, położoną w Husowie, wpisaną w KW Nr RZ1A/00037317/7 na własność Gminy Markowa, z przeznaczeniem na poprawę warunków zagospodarowania nieruchomości przyległej oznaczonej jako działka nr 4026 i 4024/2 .

§ 2

Zatwierdzam i ogłaszam wykaz nieruchomości przeznaczonej do sprzedaży, będący załącznikiem do niniejszego zarządzenia, a obejmujący nieruchomość wskazaną w § 1.

§ 3

Osoby, którym przysługuje pierwszeństwo nabycia nieruchomości, mogą złożyć wniosek o nabycie nieruchomości w terminie 6 tygodni od dnia ogłoszenia niniejszego wykazu.

§ 4

Ogłoszenie wywiesza się na tablicy ogłoszeń w Urzędzie Gminy Markowa na okres 21 dni począwszy od dnia 29 kwietnia 2015 r. do dnia 20 maja 2015 r. a informację o ogłoszeniu wykazu podaje się w prasie lokalnej „Super Nowości”, w sposób zwyczajowo przyjęty przez sołtysa wsi Husów oraz na stronie internetowej Urzędu.

§ 5

Podana w wykazie cena zbycia nieruchomości w trybie bezprzetargowym ważna jest do dnia 30 września 2015 r.

§ 6

Wykonanie zarządzenia powierzam stanowisku ds. gospodarki nieruchomościami.

§ 7

Zarządzenie wchodzi w życie z dniem podpisania.



WÓJT
Tadeusz Bar
Tadeusz Bar

Uzasadnienie

Właściciel sąsiednich nieruchomości P. Rafał Golba złożył wniosek o sprzedaż mu przyległej działki oznaczonej numerem 4025/2 o pow. 0,09 ha, położonej w Husowie. Działka ta jak wynika z załączonej do zarządzenia kopii mapy ewidencyjnej gruntów dla miejscowości Husów, przylega do działki 4024/2 i 4026 będących własnością wnioskodawcy. Dodatkowa na działce 4025/2 jest częściowo wybudowany budynek gospodarczy będący własnością wnioskodawcy. Działka 4025/2 nie mogłaby być, ze względu na obszar i konfigurację, zagospodarowana jako odrębna nieruchomość, natomiast zbyta na rzecz właściciela działek sąsiednich, poprawi warunki ich zagospodarowania.

Zgodnie z art. 37 ust. 2 pkt 6 „nieruchomość jest zbywana w drodze bezprzetargowej przedmiotem zbycia jest nieruchomość lub jej części, jeśli mogą poprawić warunki zagospodarowania nieruchomości przyległej, stanowiącej własność lub oddanej w użytkowanie wieczyste osobie, która zamierza tę nieruchomość lub jej części nabyć, jeżeli nie mogą być zagospodarowane jako odrębne nieruchomości”.

Uzasadnionym jest więc dokonanie sprzedaży przedmiotowej działki na rzecz właściciela działek sąsiednich.

WÓJT

Tadeusz Bar

WYKAZ NIERUCHOMOŚCI
od 29 kwietnia 2015 r. do 20 maja 2015 r.
Zgodnie z art. 35 ust. 1 ustawy z dnia 21 sierpnia 1997 r. o gospodarce nieruchomościami Wójt Gminy Markowa podaje do
publicznej wiadomości wykaz nieruchomości położonej w Husowie przeznaczonej
do sprzedaży w drodze bezprzetargowej

Lp.	Oznaczenie nieruchomości	Pow.	Nr Księgi wieczystej	Przeznaczenie nieruchomości w planie zagospodarowania przestrzennego (sposób zagospodarowania)	Cena za całość netto	Opis nieruchomości
1.	Nr 4025/2	0,0900 ha	RZ1A/00037317/7	Plan utracił ważność - zgodnie ze studium Uwarunkowań i Kierunków Zagospodarowania Przestrzennego Gminy Markowa, uchwalonym przez Radę Gminy w Markowej uchwałą nr XXI/131/2001 z dnia 21.01.2001 r. z późn. zm. działka ta leży w terenie znajduje się w obszarze oznaczonym symbolem RM określający obszary rolniczo osadnicze.	4 000,00 zł + 23 % VAT	Działka zlokalizowana jest w peryferyjnej strefie wsi Husów, od strony sąsiedniej miejscowości Tarnawka, blisko rozproszony luźnej zabudowy zagrodowej. Ukształtowanie fizjograficzne działki – to teren na stoku dużego wyniesienia, z łagodnym spadkiem w kierunku północnym, kształt trójkątny. Od strony zachodniej części działki jest skarpa. Lokalizacja działki jest średnia. Powierzchnia bardzo mała. Stan zagospodarowania zły. Działka oznaczona w ewidencji gruntów jako Ps/S, R, Ps/Br.

Osoby, którym przysługuje pierwszeństwo w nabyciu w/w nieruchomości na podstawie art. 34 ust. 1 i 2 ustawy o gospodarce nieruchomościami mogą składać wnioski o nabycie nieruchomości, nie później niż, do dnia 10.06.2015 r. do Wójta Gminy Markowa.

Szczegółowe informacje dotyczące w/w nieruchomości można uzyskać w Urzędzie Gminy w Markowej p.28, tel. 0172265352, wew. 25

Wykaz wywiesza się na okres 21 dni, tj. od dnia 29 kwietnia 2015 r. do dnia 20 maja 2015 r.

Województwo: Podkarpackie

Powiat: Łańcut

Jednostka ewidencyjna: 181005_2 MARKOWA

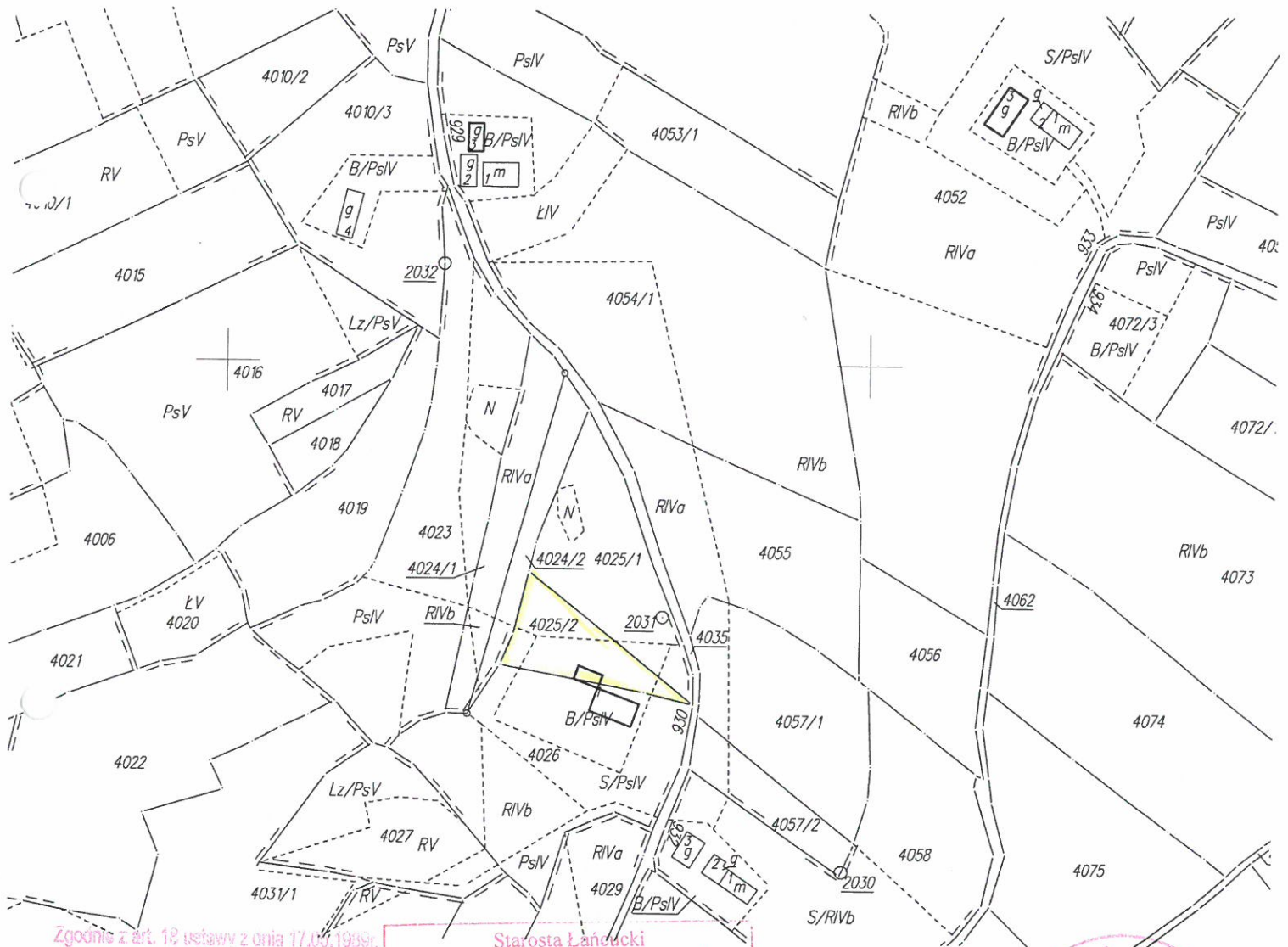
Nr kancelaryjny: GN.6621...1896.2015

Obręb ewidencyjny: 0001 HUSÓW



WYRYS Z MAPY EWIDENCYJNEJ

Skala 1:2000



Zgodnie z art. 18 ustawy z dnia 17.03.1989r.
- Prawo geodezyjne i kartograficzne
(t.j. Dz. U. 2000: Nr 190, poz. 1098, ze zm.)
rozpowszechniania, rozprowadzanie oraz reprodukcji
w celu rozpowszechniania i rozprowadzania
niniejszej mapy w formie druku i w formie elektronicznej.

Starosta Łańcutki
Powiatowy Ośrodek Dokumentacji
Geodezyjnej i Kartograficznej w Łańcutcie
27 KWI. 2015



Adnotacje- Informacje o danych ewidencyjnych,
które nie spełniają wymogów rozporządzenia
oraz standardów technicznych

L.dz. 18 96/2015
Z up. STAROSTY ŁAŃCUTKIEGO

Dokument niniejszy jest przeznaczony
do dokonania wpisu w księdze wieczystej

Wykonał: Piotr Pasierb

Andrzej MAJCHRZAK
Inspektor

Łańcut dn. 27.04.2015 r.