

ETAP I (podział na ETAP I i ETAP II)

OCZYSZCZALNIA ŚCIEKÓW W MARKOWEJ

SKALA - 1:500

MAPA DO CELÓW PROJEKTOWYCH

Miejscowość: Markowa
 Jednostka ewidencyjna: 181005_2 Markowa
 Obręb ewidencyjny: 2 Markowa
 Działka: 7406
 Arkusz 7.124.33.01.3.3
 Skala 1:500

Układ współrzędnych prostokątnych płaskich: 2000/21
 Układ wysokościowy: Kronsztadt '86

Oznaczenie granic obszaru, który był przedmiotem aktualizacji: - - - - -
 Mapa aktualna stan na dzień 28-05-2018r.

Służebności gruntowe mające wpływ na zagospodarowanie
 gruntów zlokalizowanych w granicach projektowanej inwestycji: nie badano

Niniejszy dokument opracowano na podstawie materiałów zasobu geodezyjno-kartograficznego
 nr licencji GN-K.6642.1090.2018_1810_K05

Nazwa i imię i nazwisko wykonawcy
 oraz podpis osoby reprezentującej wykonawcę

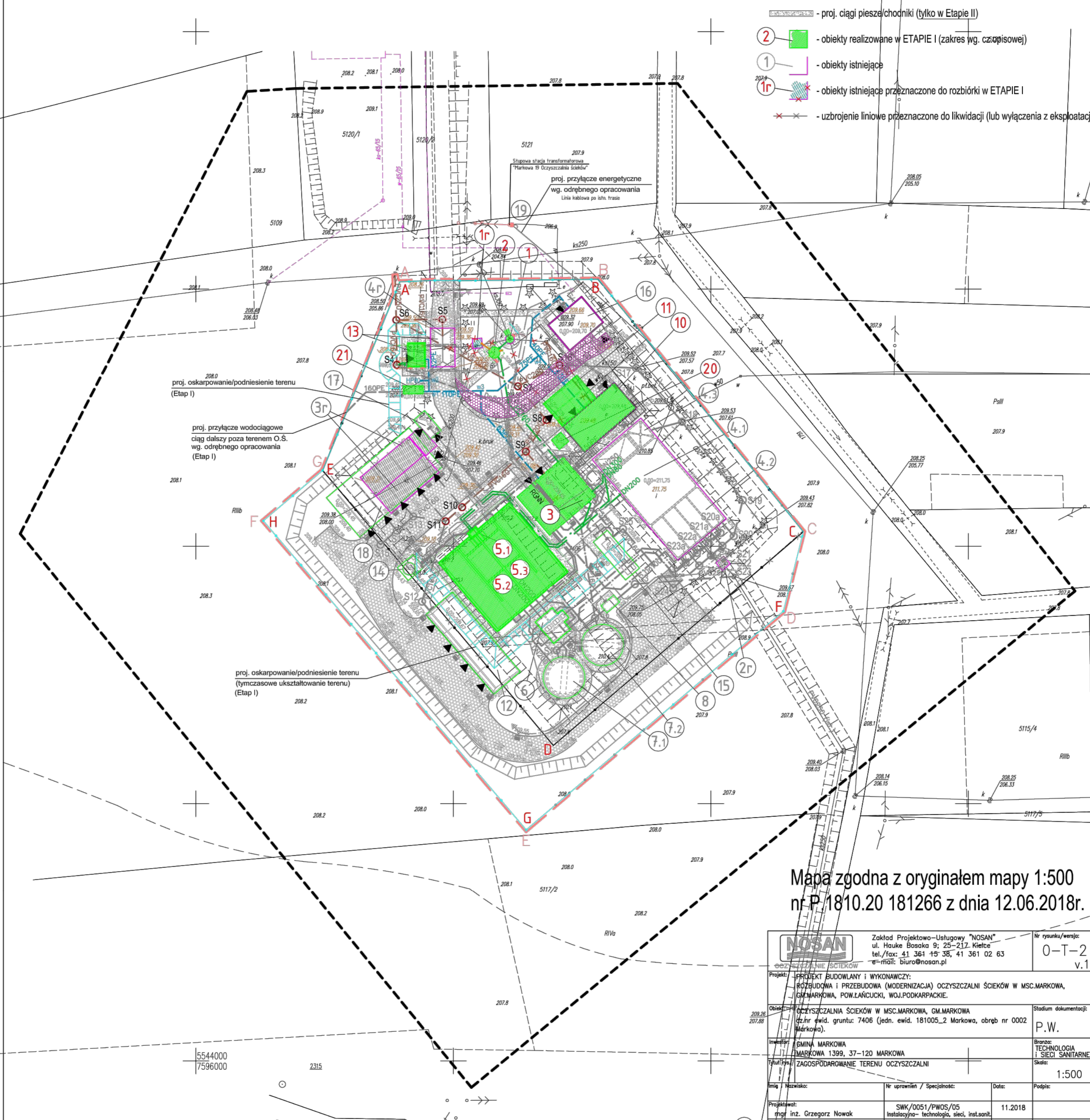
imię i nazwisko, nr uprawnień i podpis
 geodety uprawnionego, który opracował mapę

LEGENDA:

1. Komora kraty - obiekt istniejący, przebudowa (Etap I)
2. Pompownia główna - obiekt projektowany (Etap I)
3. Budynek technologiczny I - obiekt projektowany (Etap I i Etap II)
4. Istniejący reaktor biologiczny - obiekt istniejący, przebudowa (Etap II)
 - 4.1. Zbiornik retencyjny
 - 4.2. Komory stabilizacji tlenowej osadu
 - 4.3. Zagęszczacz osadu
5. Reaktor biologiczny - obiekt projektowany (Etap I: konstrukcja i Etap II: wyposażenie)
 - 5.1. Komora rozdziału I
 - 5.2. Ciąg technologiczny I
 - 5.3. Ciąg technologiczny II
6. Pompownia osadu z komorą rozdziału II - obiekt projektowany (Etap II)
7. Osadniki wtórne (Etap II):
 - 7.1. Osadnik wtórny - ciąg technologiczny I - obiekt projektowany
 - 7.2. Osadnik wtórny - ciąg technologiczny II - obiekt projektowany
8. Komora pomiarowa ilości ścieków oczyszczonych - obiekt projektowany (Etap II)
9. Wylot ścieków oczyszczonych do odbiornika - obiekt istniejący, bez zmian/poza terenem oczyszczalni/
10. Budynek technologiczny II - obiekt istniejący, przebudowa (Etap I i Etap II)
11. Stanowisko odbioru osadu - obiekt projektowany (Etap I)
12. Wiata na osad - obiekt projektowany (Etap II)
13. Punkt zlewny ścieków dowiezionych - obiekt projektowany (Etap I)
14. Stacja chemicznego strącania fosforu - obiekt projektowany (Etap II)
15. Biofiltr - obiekt projektowany (Etap II)
16. Budynek administracyjno-socjalny - obiekt istniejący, przebudowa i rozbudowa (Etap II)
17. Agregat prądowładczy - obiekt projektowany (Etap II)
18. Wiata gospodarcza - obiekt projektowany (Etap II)
19. Stacja transformatorowa słupowa - obiekt istniejący (dostosowanie do rozbudowy oczyszczalni) (Etap I i Etap II)
20. Silos wapna - obiekt projektowany (Etap I)
21. Komora wodomierzowa - obiekt projektowany (Etap I)
 - 1r. Komora SR1 - obiekt do rozbioru (Etap I)
 - 2r. Komora wylotowa - obiekt do rozbioru (Etap II)
 - 3r. Wiata - obiekt do rozbioru (Etap II)
 - 4r. Stanowisko zlewny ścieków dowiezionych - obiekt do rozbioru (Etap II)

Oznaczenia graficzne:

- - - - - GRANICA TERENU INWESTYCJI (A,B,...)
 - - - - - GRANICA OBSZARU ODDZIAŁYWANIA INWESTYCJI
 - - - - - istniejące ogrodzenie oczyszczalni (A-B-C-D-E-A) - do rozbioru - Etap II
 - - - - - proj. ogrodzenie oczyszczalni (A-B-C-F-G-H-E-A) - Etap II
- Rurociągi (w kolorze na mapie oznaczono zakres ETAPU I):
- - - - - proj. rurociągi tłoczne ścieków
 - - - - - proj. rurociągi grawitacyjne ścieków (ścieki, odcieki, wody nadosadowe)
 - - - - - proj. rurociągi ścieków oczyszczonych - (tylko w Etapie II)
 - - - - - proj. rurociągi wody technologicznej - (tylko w Etapie II)
 - - - - - proj. rurociągi osadów (osad nadmierny i recykulowany) - (tylko w Etapie II)
 - - - - - proj. rurociągi osadu pływającego - (tylko w Etapie II)
 - - - - - proj. rurociągi powietrza sprężonego - (tylko w Etapie II)
 - - - - - proj. rurociągi powietrza zanieczyszczonego
 - - - - - proj. kanalizacja wewnętrzna/studnie kanalizacji
 - - - - - proj. wodociąg (przyłącze główne i przyłącza obiektowe)
 - - - - - proj. rurociągi koagulantu PIX - (tylko w Etapie II)
- - - - - proj. utwardzenie nawierzchni terenu (tylko w Etapie II)
 - - - - - proj. ciągi piesze/chodniki (tylko w Etapie II)
 - 2 - - - - - obiekty realizowane w ETAPIE I (zakres wg. czopisowej)
 - 1 - - - - - obiekty istniejące
 - 1r - - - - - obiekty istniejące przeznaczone do rozbioru w ETAPIE I
 - - - - - uzbrojenie liniowe przeznaczone do likwidacji (lub wyłączenia z eksploatacji)



Mapa zgodna z oryginałem mapy 1:500
 nr P-1810.20 181266 z dnia 12.06.2018r.

Zakład Projektowo-Usługowy "NOSAN" ul. Hauke Bosko 9; 25-217. Kielce tel./fax: 41 361 15 38, 41 361 02 63 e-mail: biuro@nosan.pl		Nr rysunku/wersja: 0-T-2 v.1
Projekt: PROJEKT BUDOWLANY I WYKONAWCZY: ROZBUDOWA I PRZEBUDOWA (MODERNIZACJA) OCZYSZCZALNI ŚCIEKÓW W M.C. MARKOWA, GM. MARKOWA, POWIĄCZUCKI, WOJ. PODKARPACKIE.		
Obiekt: OCZYSZCZALNIA ŚCIEKÓW W M.C. MARKOWA, GM. MARKOWA (zł. nr ewid. grunt.: 7406 (jedn. ewid. 181005_2 Markowa, obręb nr 0002 Markowa)).		Stadium dokumentacji: P.W.
Inwestor: GMINA MARKOWA MARKOWA 1399, 37-120 MARKOWA		Branża: TECHNOLOGIA I SIECI SANITARNE Skala: 1:500
Tytuł: ZAGOSPODAROWANIE TERENU OCZYSZCZALNI		
Imię i Nazwisko:	Nr uprawnień / Specjalność:	Data:
Projektował: mgr inż. Grzegorz Nowak	SWK/0051/PWOS/05 Instalacyjna- technologia, sieci, inst.sant.	11.2018
Sprowadził: mgr inż. Przemysław Trojnar	KL-19/2001 Instalacyjna- technologia, sieci, inst.sant.	11.2018