

Pom. pomocnicze
1/1
A: 4,54 m²
Płytki podłogowe

Pom. socjalne
1/2
A: 17,81 m²
Płytki antypoślizg.

WC
1/3
A: 4,97 m²
Płytki antypoślizg.

Pom. warsztatowe
1/4
A: 18,62 m²
Płytki antypoślizg.

Szatnia
1/5
A: 5,47 m²
Płytki antypoślizg.

Korytarz
1/6
A: 22,09 m²
Płytki antypoślizg.

ARANŻARCJA POMIESZCZEŃ BUDYNKU UŻYTECZNOŚCI PUBLICZNEJ

Nazwa rysunku:

RZUT PIWNICY

Adres inwestycji:

**Ośrodek Zdrowia w Markowej
DW881 68
37-120 Markowa**

Projektant:

mgr inż. arch. Wiktoria Grzebieniak

Skala:

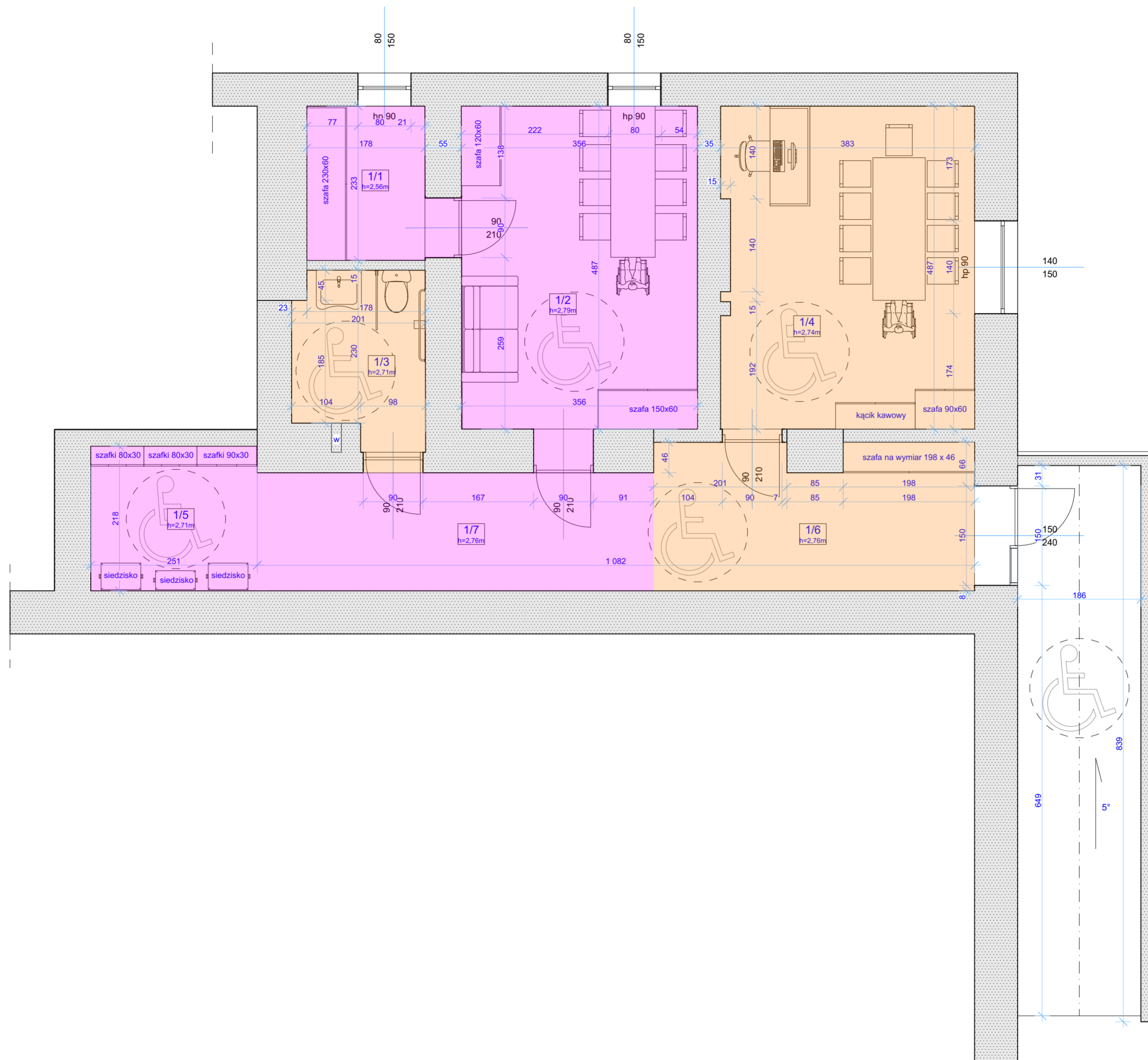
1:50

Nr rysunku:

A - 01

Data:

STYCZEŃ 2023



Pom. pomocnicze
1/1
A: 4,54 m²
Płytki podłogowe

Pom. socjalne
1/2
A: 17,81 m²
Płytki antypoślizg.

WC
1/3
A: 4,97 m²
Płytki antypoślizg.

Pom. warsztatowe
1/4
A: 18,62 m²
Płytki antypoślizg.

Szatnia
1/5
A: 5,47 m²
Płytki antypoślizg.

Korytarz
1/6
A: 11,43 m²
Płytki antypoślizg.

Korytarz
1/7
A: 11,62 m²
Płytki antypoślizg.

ARANŻARCJA POMIESZCZEŃ BUDYNKU UŻYTECZNOŚCI PUBLICZNEJ

Nazwa rysunku:

RZUT PIWNICY

Adres inwestycji:

**Ośrodek Zdrowia w Markowej
DW881 68
37-120 Markowa**

Projektant:

mgr inż. arch. Wiktoria Grzebieniak

Skala:

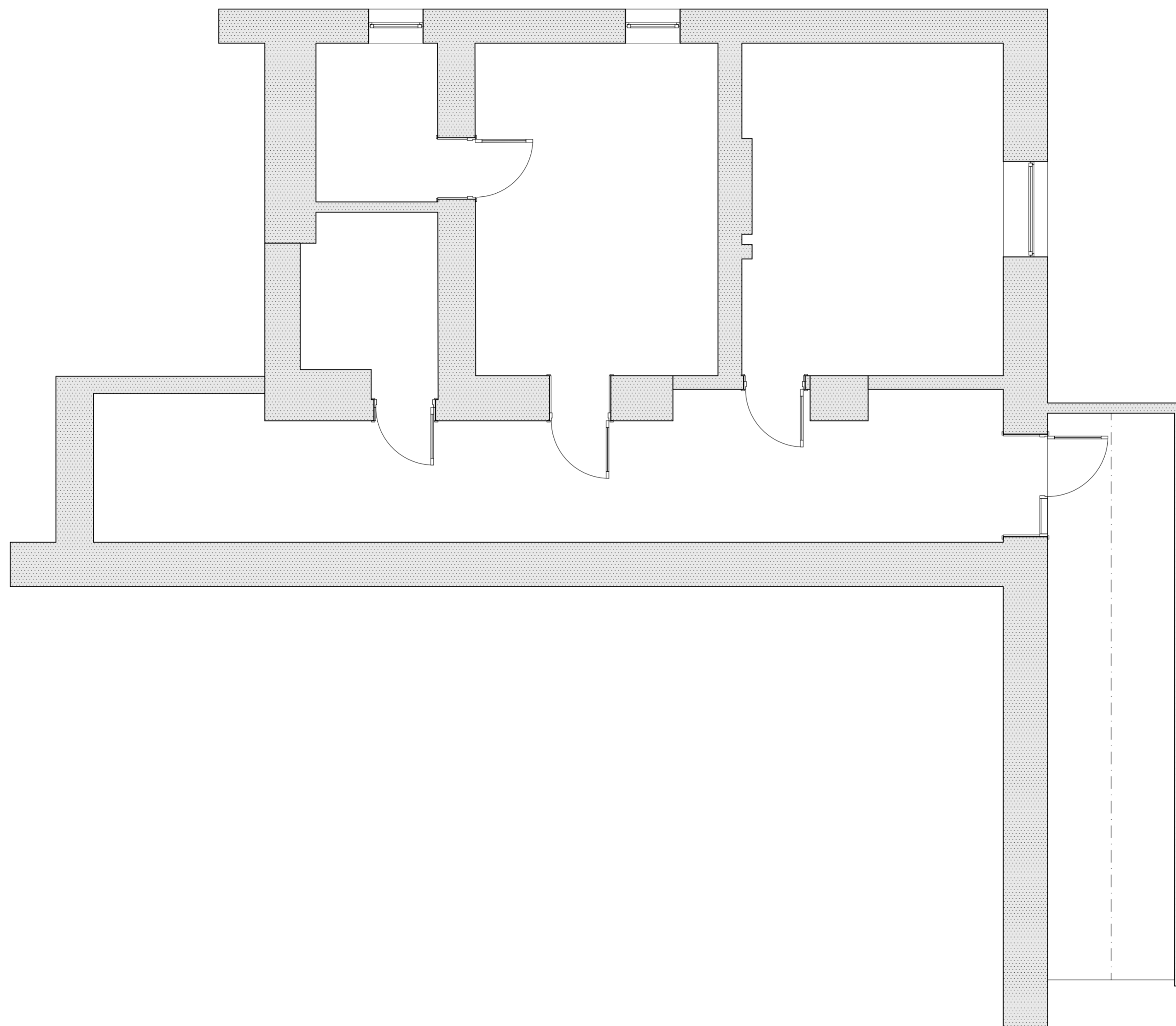
1:50

Nr rysunku:

A - 02

Data:

STYCZEŃ 2023



**ARANŻARCJA POMIESZCZEŃ
BUDYNKU UŻYTECZNOŚCI
PUBLICZNEJ**

Nazwa rysunku:

RZUT PIWNICY

Adres inwestycji:

**Ośrodek Zdrowia w Markowej
DW881 68
37-120 Markowa**

Projektant:

mgr inż. arch. Wiktoria Grzebieniak

Skala:

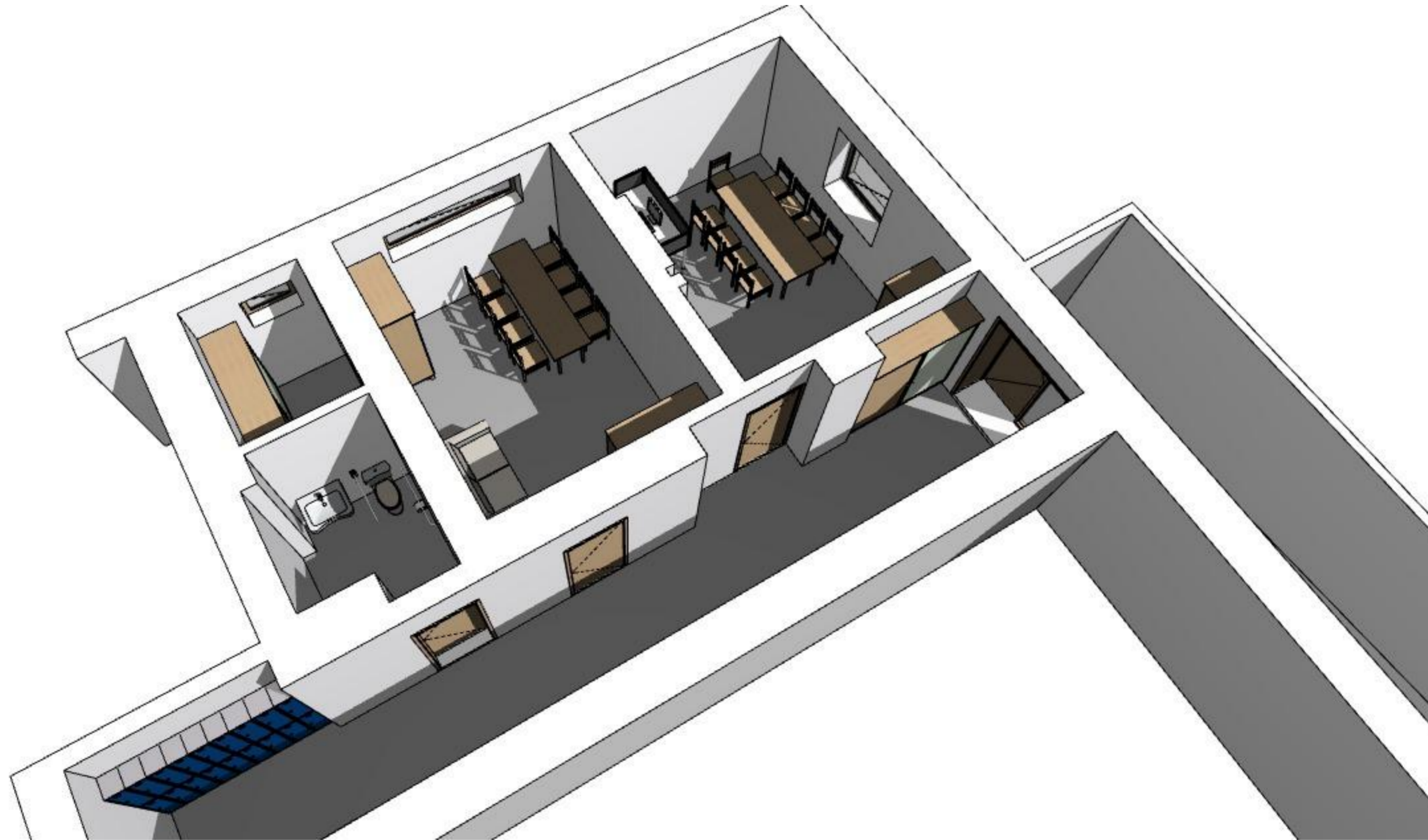
1:50

Nr rysunku:

A - 03

Data:

STYCZEŃ 2023



**ARANŻARCJA POMIESZCZEŃ
BUDYNKU UŻYTECZNOŚCI
PUBLICZNEJ**

Nazwa rysunku:

WIDOK 3D

Adres inwestycji:

**Ośrodek Zdrowia w Markowej
DW881 68
37-120 Markowa**

Projektant:

mgr inż. arch. Wiktoria Grzebieniak

Skala:

-

Nr rysunku:

A - 04

Data:

STYCZEŃ 2023



**ARANŻARCJA POMIESZCZEŃ
BUDYNKU UŻYTECZNOŚCI
PUBLICZNEJ**

Nazwa rysunku:

WIDOK 3D

Adres inwestycji:

**Ośrodek Zdrowia w Markowej
DW881 68
37-120 Markowa**

Projektant:

mgr inż. arch. Wiktoria Grzebieniak

Skala:

-

Nr rysunku:

A - 05

Data:

STYCZEŃ 2023



**ARANŻARCJA POMIESZCZEŃ
BUDYNKU UŻYTECZNOŚCI
PUBLICZNEJ**

Nazwa rysunku:

WIDOK 3D

Adres inwestycji:

**Ośrodek Zdrowia w Markowej
DW881 68
37-120 Markowa**

Projektant:

mgr inż. arch. Wiktoria Grzebieniak

Skala:

-

Nr rysunku:

A - 06

Data:

STYCZEŃ 2023